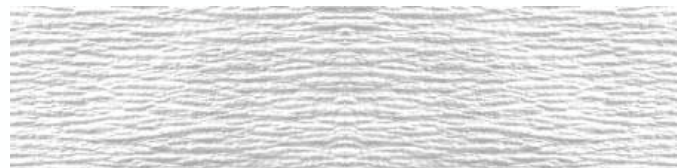


MAGICcrepe

UN MATÉRIAU INNOVANT ET POLYVALENT

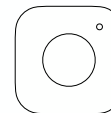
MAGIC CREPE est un papier économique, léger et facile à manipuler, permettant de produire des objets de qualité à faible coût, tout en réduisant l'impact environnemental. Composé à 100 % de cellulose naturelle, il est biodégradable, recyclable et offre une grande liberté de création, aussi bien pour les professionnels que les amateurs. En tant que monomatériau, il représente une alternative écologique et ludique au plastique, adaptée aux projets innovants et responsables.



MAGICPULP®
Le papier réinventé



magicpulp.com



[magicpulpfactory](https://magicpulpfactory.com)

CARACTÉRISTIQUES TECHNIQUES

- Repulpable
- Recyclable, biodégradable
- Papier crêpé souple, opaque, toucher doux
- Grammage: 43, 5060, 80, 110 ET 140 gsm
- Fibres: 100% cellulose - Bio-Based
- Couleur blanche
- Imprimable toutes techniques
- Barrière aux germes
- Fabriqué en France
- Label FSC
- Norme CE
- Certification ISEGA contact alimentaire



Magic Pulp 2025 ©

UNE SOLUTION ÉCONOMIQUE, PRATIQUE ET CRÉATIVE

Magic Crêpe est un matériau accessible, léger et facile à manipuler, qui permet de concevoir des produits de qualité à faible coût. Sa polyvalence et sa facilité d'usage en font un support idéal pour des applications variées, tout en contribuant à réduire les coûts de production. Grâce à sa personnalisation aisée et à son caractère familier, il encourage la créativité aussi bien chez les professionnels que les amateurs, devenant un outil ludique pour des projets accessibles et inventifs.

UN ENGAGEMENT ÉCOLOGIQUE FORT

Composé exclusivement de cellulose naturelle, Magic Crêpe est un monomatériau biodégradable, compostable et entièrement recyclable via la filière papier-carton. En offrant une alternative au plastique et aux matériaux polluants, il s'impose comme une solution éco-responsable, alignée avec les enjeux actuels de durabilité. Sa légèreté et son faible impact en fin de vie en font un matériau d'avenir, pensé pour une création à la fois responsable et contemporaine.